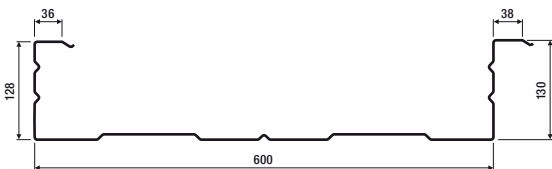
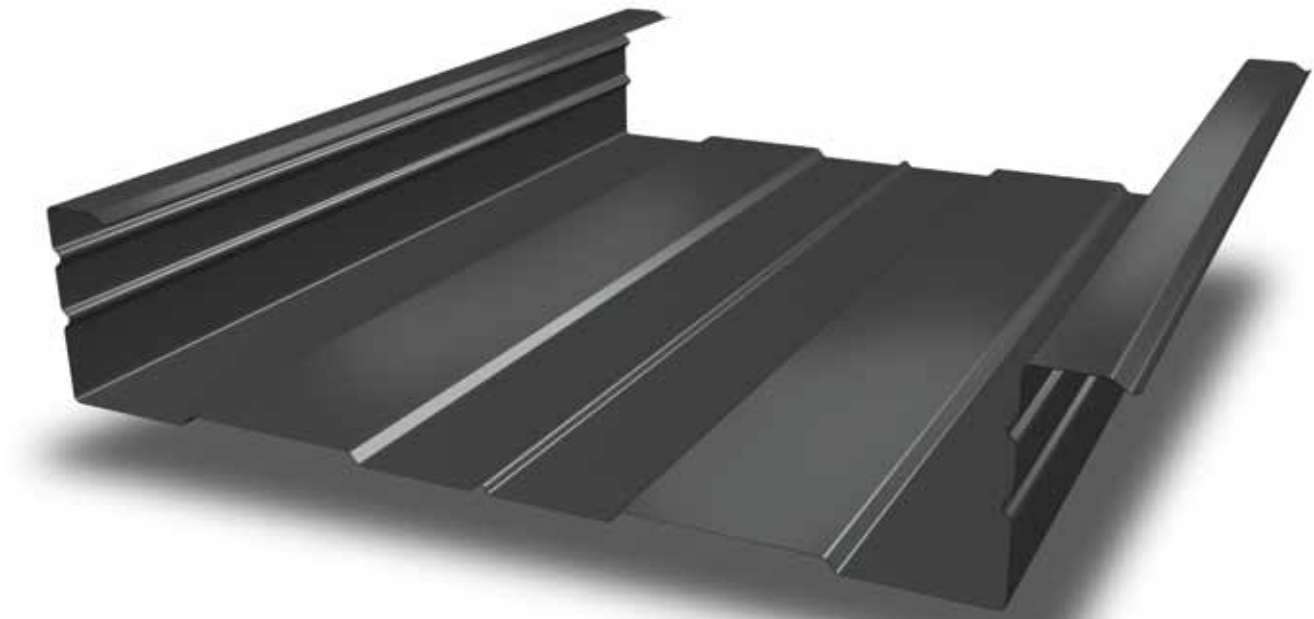


# PSK 130/600 (Winddruck)



## Belastungstabellen für gleichmäßig verteilte Auflast

Zeile 1: zul. q ohne Durchbiegungsbeschränkung  
 Zeile 2: zul. q mit einer Durchbiegungsbeschränkung von l/150  
 Zeile 3: zul. q mit einer Durchbiegungsbeschränkung von l/200  
 Zeile 4: zul. q mit einer Durchbiegungsbeschränkung von l/300



Einfeldträger			Endauflagerbreite bA = 40 mm															
tN [mm]	g [kN/m²]	Zeile (s.o.)	Zulässige Flächenlast zul. q [kN/m²] bei einer Stützweite l [m]:															
			4,25	4,50	4,75	5,00	5,25	5,50	5,75	6,00	6,25	6,50	6,75	7,00	7,25	7,50	7,75	8,00
0,75	0,096	1	1,27	1,13	1,01	0,92	0,83	0,76	0,69	0,64	0,59	0,54	0,50	0,47	0,44	0,41	0,38	0,36
		2	1,27	1,13	1,01	0,92	0,83	0,76	0,69	0,64	0,59	0,54	0,50	0,47	0,44	0,41	0,38	0,36
		3	1,27	1,13	1,01	0,92	0,83	0,76	0,69	0,64	0,59	0,54	0,50	0,47	0,42	0,38	0,34	0,31
		4	1,27	1,13	0,99	0,85	0,74	0,64	0,56	0,49	0,44	0,39	0,35	0,31	0,28	0,25	0,23	0,21
0,88	0,113	1	1,74	1,55	1,39	1,25	1,14	1,04	0,95	0,87	0,80	0,74	0,69	0,64	0,60	0,56	0,52	0,49
		2	1,74	1,55	1,39	1,25	1,14	1,04	0,95	0,87	0,80	0,74	0,69	0,64	0,60	0,56	0,52	0,49
		3	1,74	1,55	1,39	1,25	1,14	1,04	0,95	0,87	0,80	0,71	0,63	0,57	0,51	0,46	0,42	0,38
		4	1,69	1,43	1,21	1,04	0,90	0,78	0,68	0,60	0,53	0,47	0,42	0,38	0,34	0,31	0,28	0,25
1,00	0,128	1	2,17	1,94	1,74	1,57	1,42	1,30	1,19	1,09	1,01	0,93	0,86	0,80	0,75	0,70	0,65	0,61
		2	2,17	1,94	1,74	1,57	1,42	1,30	1,19	1,09	1,01	0,93	0,86	0,80	0,75	0,70	0,65	0,59
		3	2,17	1,94	1,74	1,57	1,42	1,30	1,19	1,05	0,93	0,83	0,74	0,66	0,60	0,54	0,49	0,44
		4	1,97	1,66	1,41	1,21	1,05	0,91	0,80	0,70	0,62	0,55	0,49	0,44	0,40	0,36	0,33	0,30
1,13	0,144	1	2,47	2,20	1,98	1,78	1,62	1,47	1,35	1,24	1,14	1,06	0,98	0,91	0,85	0,79	0,74	0,70
		2	2,47	2,20	1,98	1,78	1,62	1,47	1,35	1,24	1,14	1,06	0,98	0,91	0,85	0,79	0,74	0,67
		3	2,47	2,20	1,98	1,78	1,62	1,47	1,35	1,19	1,06	0,94	0,84	0,75	0,68	0,61	0,55	0,50
		4	2,24	1,89	1,61	1,38	1,19	1,03	0,90	0,80	0,70	0,63	0,56	0,50	0,45	0,41	0,37	0,34
1,25	0,159	1	2,74	2,44	2,19	1,98	1,80	1,64	1,50	1,38	1,27	1,17	1,09	1,01	0,94	0,88	0,82	0,77
		2	2,74	2,44	2,19	1,98	1,80	1,64	1,50	1,38	1,27	1,17	1,09	1,01	0,94	0,88	0,82	0,75
		3	2,74	2,44	2,19	1,98	1,80	1,64	1,50	1,33	1,17	1,04	0,93	0,83	0,75	0,68	0,61	0,56
		4	2,49	2,09	1,78	1,53	1,32	1,15	1,00	0,88	0,78	0,69	0,62	0,56	0,50	0,45	0,41	0,37
1,50	0,191	1	3,31	2,95	2,65	2,39	2,17	1,97	1,81	1,66	1,53	1,41	1,31	1,22	1,14	1,06	0,99	0,93
		2	3,31	2,95	2,65	2,39	2,17	1,97	1,81	1,66	1,53	1,41	1,31	1,22	1,14	1,06	0,99	0,90
		3	3,31	2,95	2,65	2,39	2,17	1,97	1,81	1,60	1,41	1,26	1,12	1,01	0,91	0,82	0,74	0,67
		4	3,00	2,53	2,15	1,84	1,59	1,38	1,21	1,07	0,94	0,84	0,75	0,67	0,60	0,55	0,49	0,45

Hinweis: Weitere Unterlagen und Informationen erhalten Sie im Internet unter [www.salzgitter-bauelemente.de](http://www.salzgitter-bauelemente.de) oder auf Anfrage.

## KONTAKTE

Salzgitter Bauelemente GmbH · Eisenhüttenstraße 99 · 38239 Salzgitter · Germany  
 Vertriebsleitung Salzgitter: Tel.: +49 (0) 5341 21-6620 · Fax: +49 (0) 5341 21-5793  
 Kundenberatung Salzgitter: Tel.: +49 (0) 5341 21-5978 · Fax: +49 (0) 5341 21-5793  
 Export-Büro Salzgitter: Tel.: +49 (0) 5341 21-4289 · Fax: +49 (0) 5341 21-6308

Member of



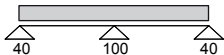
[www.salzgitter-bauelemente.de](http://www.salzgitter-bauelemente.de)



# PSK 130/600 (Winddruck)

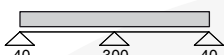
## Belastungstabellen für gleichmäßig verteilte Auflast

Zeile 1: zul. q ohne Durchbiegungsbeschränkung  
 Zeile 2: zul. q mit einer Durchbiegungsbeschränkung von l/150  
 Zeile 3: zul. q mit einer Durchbiegungsbeschränkung von l/200  
 Zeile 4: zul. q mit einer Durchbiegungsbeschränkung von l/300



Endauflagerbreite bA = 40 mm      Zwischenaflagerbreite bB = 100 mm

tN [mm]	g [kN/m²]	Zeile (s.o.)	Zulässige Flächenlast zul. q [kN/m²] bei einer Stützweite l [m]:															
			4,25	4,50	4,75	5,00	5,25	5,50	5,75	6,00	6,25	6,50	6,75	7,00	7,25	7,50	7,75	8,00
0,75	0,096	1	1,30	1,20	1,11	1,03	0,96	0,90	0,84	0,79	0,73	0,67	0,62	0,58	0,54	0,51	0,47	0,44
		2	1,30	1,20	1,11	1,03	0,96	0,90	0,84	0,79	0,73	0,67	0,62	0,58	0,54	0,51	0,47	0,44
		3	1,30	1,20	1,11	1,03	0,96	0,90	0,84	0,79	0,73	0,67	0,62	0,58	0,54	0,51	0,47	0,44
		4	1,30	1,20	1,11	1,03	0,96	0,90	0,84	0,79	0,73	0,67	0,62	0,58	0,54	0,51	0,47	0,44
0,88	0,113	1	1,89	1,69	1,51	1,37	1,24	1,13	1,03	0,95	0,87	0,81	0,75	0,70	0,65	0,61	0,57	0,53
		2	1,89	1,69	1,51	1,37	1,24	1,13	1,03	0,95	0,87	0,81	0,75	0,70	0,65	0,61	0,57	0,53
		3	1,89	1,69	1,51	1,37	1,24	1,13	1,03	0,95	0,87	0,81	0,75	0,70	0,65	0,61	0,57	0,53
		4	1,89	1,69	1,51	1,37	1,24	1,13	1,03	0,95	0,87	0,81	0,75	0,70	0,65	0,61	0,57	0,53
1,00	0,128	1	2,17	1,94	1,74	1,57	1,42	1,30	1,19	1,09	1,01	0,93	0,87	0,80	0,75	0,70	0,66	0,62
		2	2,17	1,94	1,74	1,57	1,42	1,30	1,19	1,09	1,01	0,93	0,87	0,80	0,75	0,70	0,66	0,62
		3	2,17	1,94	1,74	1,57	1,42	1,30	1,19	1,09	1,01	0,93	0,87	0,80	0,75	0,70	0,66	0,62
		4	2,17	1,94	1,74	1,57	1,42	1,30	1,19	1,09	1,01	0,93	0,87	0,80	0,75	0,70	0,66	0,62
1,13	0,144	1	2,47	2,20	1,98	1,78	1,62	1,47	1,35	1,24	1,15	1,06	0,98	0,91	0,85	0,80	0,75	0,70
		2	2,47	2,20	1,98	1,78	1,62	1,47	1,35	1,24	1,15	1,06	0,98	0,91	0,85	0,80	0,75	0,70
		3	2,47	2,20	1,98	1,78	1,62	1,47	1,35	1,24	1,15	1,06	0,98	0,91	0,85	0,80	0,75	0,70
		4	2,47	2,20	1,98	1,78	1,62	1,47	1,35	1,24	1,15	1,06	0,98	0,91	0,85	0,80	0,75	0,70
1,25	0,159	1	2,74	2,44	2,19	1,98	1,80	1,64	1,50	1,38	1,27	1,18	1,09	1,01	0,94	0,88	0,83	0,78
		2	2,74	2,44	2,19	1,98	1,80	1,64	1,50	1,38	1,27	1,18	1,09	1,01	0,94	0,88	0,83	0,78
		3	2,74	2,44	2,19	1,98	1,80	1,64	1,50	1,38	1,27	1,18	1,09	1,01	0,94	0,88	0,83	0,78
		4	2,74	2,44	2,19	1,98	1,80	1,64	1,50	1,38	1,27	1,18	1,09	1,01	0,94	0,88	0,83	0,78
1,50	0,191	1	3,31	2,95	2,65	2,39	2,17	1,97	1,81	1,66	1,53	1,42	1,32	1,22	1,14	1,07	1,00	0,94
		2	3,31	2,95	2,65	2,39	2,17	1,97	1,81	1,66	1,53	1,42	1,32	1,22	1,14	1,07	1,00	0,94
		3	3,31	2,95	2,65	2,39	2,17	1,97	1,81	1,66	1,53	1,42	1,32	1,22	1,14	1,07	1,00	0,94
		4	3,31	2,95	2,65	2,39	2,17	1,97	1,81	1,66	1,53	1,42	1,32	1,22	1,14	1,07	1,00	0,94



Endauflagerbreite bA = 40 mm      Zwischenaflagerbreite bB = 300 mm

tN [mm]	g [kN/m²]	Zeile (s.o.)	Zulässige Flächenlast zul. q [kN/m²] bei einer Stützweite l [m]:															
			4,25	4,50	4,75	5,00	5,25	5,50	5,75	6,00	6,25	6,50	6,75	7,00	7,25	7,50	7,75	8,00
0,75	0,096	1	1,60	1,45	1,33	1,22	1,12	1,03	0,96	0,89	0,82	0,76	0,70	0,65	0,61	0,57	0,53	0,50
		2	1,60	1,45	1,33	1,22	1,12	1,03	0,96	0,89	0,82	0,76	0,70	0,65	0,61	0,57	0,53	0,50
		3	1,60	1,45	1,33	1,22	1,12	1,03	0,96	0,89	0,82	0,76	0,70	0,65	0,61	0,57	0,53	0,50
		4	1,60	1,45	1,33	1,22	1,12	1,03	0,96	0,89	0,82	0,76	0,70	0,65	0,61	0,57	0,53	0,50
0,88	0,113	1	2,13	1,92	1,73	1,56	1,42	1,29	1,18	1,08	1,00	0,92	0,86	0,80	0,74	0,69	0,65	0,61
		2	2,13	1,92	1,73	1,56	1,42	1,29	1,18	1,08	1,00	0,92	0,86	0,80	0,74	0,69	0,65	0,61
		3	2,13	1,92	1,73	1,56	1,42	1,29	1,18	1,08	1,00	0,92	0,86	0,80	0,74	0,69	0,65	0,61
		4	2,13	1,92	1,73	1,56	1,42	1,29	1,18	1,08	1,00	0,92	0,86	0,80	0,74	0,69	0,65	0,61
1,00	0,128	1	2,42	2,17	1,96	1,78	1,63	1,49	1,37	1,26	1,16	1,08	1,00	0,93	0,87	0,81	0,76	0,71
		2	2,42	2,17	1,96	1,78	1,63	1,49	1,37	1,26	1,16	1,08	1,00	0,93	0,87	0,81	0,76	0,71
		3	2,42	2,17	1,96	1,78	1,63	1,49	1,37	1,26	1,16	1,08	1,00	0,93	0,87	0,81	0,76	0,71
		4	2,42	2,17	1,96	1,78	1,63	1,49	1,37	1,26	1,16	1,08	1,00	0,93	0,87	0,81	0,76	0,71
1,13	0,144	1	2,75	2,47	2,23	2,02	1,85	1,69	1,55	1,43	1,32	1,22	1,13	1,05	0,98	0,92	0,86	0,81
		2	2,75	2,47	2,23	2,02	1,85	1,69	1,55	1,43	1,32	1,22	1,13	1,05	0,98	0,92	0,86	0,81
		3	2,75	2,47	2,23	2,02	1,85	1,69	1,55	1,43	1,32	1,22	1,13	1,05	0,98	0,92	0,86	0,81
		4	2,75	2,47	2,23	2,02	1,85	1,69	1,55	1,43	1,32	1,22	1,13	1,05	0,98	0,92	0,86	0,81
1,25	0,159	1	3,05	2,74	2,48	2,25	2,05	1,88	1,73	1,59	1,47	1,36	1,26	1,17	1,09	1,02	0,95	0,90
		2	3,05	2,74	2,48	2,25	2,05	1,88	1,73	1,59	1,47	1,36	1,26	1,17	1,09	1,02	0,95	0,90
		3	3,05	2,74	2,48	2,25	2,05	1,88	1,73	1,59	1,47	1,36	1,26	1,17	1,09	1,02	0,95	0,90
		4	3,05	2,74	2,48	2,25	2,05	1,88	1,73	1,59	1,47	1,36	1,26	1,17	1,09	1,02	0,95	0,90
1,50	0,191	1	3,68	3,31	2,99	2,71	2,47	2,27	2,08	1,92	1,77	1,64	1,52	1,41	1,32	1,23	1,15	1,08
		2	3,68	3,31	2,99	2,71	2,47	2,27	2,08	1,92	1,77	1,64	1,52	1,41	1,32	1,23	1,15	1,08
		3	3,68	3,31	2,99	2,71	2,47	2,27	2,08	1,92	1,77	1,64	1,52	1,41	1,32	1,23	1,15	1,08
		4	3,68	3,31	2,99	2,71	2,47	2,27	2,08	1,92	1,77	1,64	1,52	1,41	1,32	1,23	1,15	1,08

Hinweis: Weitere Unterlagen und Informationen erhalten Sie im Internet unter [www.salzgitter-bauelemente.de](http://www.salzgitter-bauelemente.de) oder auf Anfrage.

KONTAKTE

Salzgitter Bauelemente GmbH · Eisenhüttenstraße 99 · 38239 Salzgitter · Germany  
 Vertriebsleitung Salzgitter: Tel.: +49 (0) 5341 21-6620 · Fax: +49 (0) 5341 21-5793  
 Kundenberatung Salzgitter: Tel.: +49 (0) 5341 21-5978 · Fax: +49 (0) 5341 21-5793  
 Export-Büro Salzgitter: Tel.: +49 (0) 5341 21-4289 · Fax: +49 (0) 5341 21-6308

Member of




[www.salzgitter-bauelemente.de](http://www.salzgitter-bauelemente.de)



# PSK 130/600 (Winddruck)


## Belastungstabellen für gleichmäßig verteilte Auflast

Zeile 1: zul. q ohne Durchbiegungsbeschränkung  
 Zeile 2: zul. q mit einer Durchbiegungsbeschränkung von l/150  
 Zeile 3: zul. q mit einer Durchbiegungsbeschränkung von l/200  
 Zeile 4: zul. q mit einer Durchbiegungsbeschränkung von l/300



Endauflagerbreite bA = 40 mm      Zwischenaflagerbreite bB = 100 mm

tN [mm]	g [kN/m²]	Zeile (s.o.)	Zulässige Flächenlast zul. q [kN/m²] bei einer Stützweite l [m]:															
			4,25	4,50	4,75	5,00	5,25	5,50	5,75	6,00	6,25	6,50	6,75	7,00	7,25	7,50	7,75	8,00
0,75	0,096	1	1,53	1,41	1,31	1,22	1,14	1,06	1,00	0,94	0,88	0,83	0,78	0,72	0,68	0,63	0,59	0,55
		2	1,53	1,41	1,31	1,22	1,14	1,06	1,00	0,94	0,88	0,83	0,78	0,72	0,68	0,63	0,59	0,55
		3	1,53	1,41	1,31	1,22	1,14	1,06	1,00	0,94	0,88	0,83	0,78	0,72	0,68	0,63	0,59	0,55
		4	1,53	1,41	1,31	1,22	1,14	1,06	1,00	0,93	0,82	0,73	0,65	0,59	0,53	0,48	0,43	0,39
0,88	0,113	1	2,35	2,11	1,89	1,71	1,55	1,41	1,29	1,19	1,09	1,01	0,94	0,87	0,81	0,76	0,71	0,67
		2	2,35	2,11	1,89	1,71	1,55	1,41	1,29	1,19	1,09	1,01	0,94	0,87	0,81	0,76	0,71	0,67
		3	2,35	2,11	1,89	1,71	1,55	1,41	1,29	1,19	1,09	1,01	0,94	0,87	0,81	0,76	0,71	0,67
		4	2,35	2,11	1,89	1,71	1,55	1,41	1,29	1,14	1,01	0,89	0,80	0,72	0,64	0,58	0,53	0,48
1,00	0,128	1	2,49	2,25	2,05	1,87	1,71	1,57	1,45	1,35	1,25	1,16	1,08	1,01	0,94	0,88	0,82	0,77
		2	2,49	2,25	2,05	1,87	1,71	1,57	1,45	1,35	1,25	1,16	1,08	1,01	0,94	0,88	0,82	0,77
		3	2,49	2,25	2,05	1,87	1,71	1,57	1,45	1,35	1,25	1,16	1,08	1,01	0,94	0,88	0,82	0,77
		4	2,49	2,25	2,05	1,87	1,71	1,57	1,45	1,33	1,17	1,04	0,93	0,83	0,75	0,68	0,61	0,56
1,13	0,144	1	2,83	2,56	2,33	2,12	1,94	1,79	1,65	1,53	1,42	1,32	1,23	1,14	1,06	0,99	0,93	0,87
		2	2,83	2,56	2,33	2,12	1,94	1,79	1,65	1,53	1,42	1,32	1,23	1,14	1,06	0,99	0,93	0,87
		3	2,83	2,56	2,33	2,12	1,94	1,79	1,65	1,53	1,42	1,32	1,23	1,14	1,06	0,99	0,93	0,87
		4	2,83	2,56	2,33	2,12	1,94	1,79	1,65	1,50	1,33	1,18	1,06	0,95	0,85	0,77	0,70	0,63
1,25	0,159	1	3,14	2,84	2,58	2,36	2,16	1,99	1,83	1,70	1,57	1,47	1,36	1,27	1,18	1,10	1,03	0,97
		2	3,14	2,84	2,58	2,36	2,16	1,99	1,83	1,70	1,57	1,47	1,36	1,27	1,18	1,10	1,03	0,97
		3	3,14	2,84	2,58	2,36	2,16	1,99	1,83	1,70	1,57	1,47	1,36	1,27	1,18	1,10	1,03	0,97
		4	3,14	2,84	2,58	2,36	2,16	1,99	1,83	1,67	1,48	1,31	1,17	1,05	0,95	0,85	0,77	0,70
1,50	0,191	1	3,79	3,43	3,11	2,84	2,60	2,40	2,21	2,05	1,90	1,77	1,64	1,53	1,43	1,33	1,25	1,17
		2	3,79	3,43	3,11	2,84	2,60	2,40	2,21	2,05	1,90	1,77	1,64	1,53	1,43	1,33	1,25	1,17
		3	3,79	3,43	3,11	2,84	2,60	2,40	2,21	2,05	1,90	1,77	1,64	1,53	1,43	1,33	1,25	1,17
		4	3,79	3,43	3,11	2,84	2,60	2,40	2,21	2,01	1,78	1,58	1,41	1,27	1,14	1,03	0,93	0,85



Endauflagerbreite bA = 40 mm      Zwischenaflagerbreite bB = 300 mm

tN [mm]	g [kN/m²]	Zeile (s.o.)	Zulässige Flächenlast zul. q [kN/m²] bei einer Stützweite l [m]:															
			4,25	4,50	4,75	5,00	5,25	5,50	5,75	6,00	6,25	6,50	6,75	7,00	7,25	7,50	7,75	8,00
0,75	0,096	1	1,94	1,76	1,58	1,43	1,30	1,18	1,08	0,99	0,92	0,85	0,78	0,73	0,68	0,64	0,60	0,56
		2	1,94	1,76	1,58	1,43	1,30	1,18	1,08	0,99	0,92	0,85	0,78	0,73	0,68	0,64	0,60	0,56
		3	1,94	1,76	1,58	1,43	1,30	1,18	1,08	0,99	0,92	0,85	0,78	0,73	0,68	0,64	0,60	0,56
		4	1,94	1,76	1,58	1,43	1,30	1,18	1,06	0,93	0,82	0,73	0,65	0,59	0,53	0,48	0,43	0,39
0,88	0,113	1	2,61	2,36	2,14	1,95	1,77	1,61	1,48	1,36	1,25	1,15	1,07	1,00	0,93	0,87	0,81	0,76
		2	2,61	2,36	2,14	1,95	1,77	1,61	1,48	1,36	1,25	1,15	1,07	1,00	0,93	0,87	0,81	0,76
		3	2,61	2,36	2,14	1,95	1,77	1,61	1,48	1,36	1,25	1,15	1,07	1,00	0,93	0,87	0,79	0,72
		4	2,61	2,36	2,14	1,95	1,70	1,48	1,29	1,14	1,01	0,89	0,80	0,72	0,64	0,58	0,53	0,48
1,00	0,128	1	2,98	2,68	2,43	2,20	2,01	1,84	1,69	1,56	1,45	1,34	1,25	1,16	1,08	1,01	0,95	0,89
		2	2,98	2,68	2,43	2,20	2,01	1,84	1,69	1,56	1,45	1,34	1,25	1,16	1,08	1,01	0,95	0,89
		3	2,98	2,68	2,43	2,20	2,01	1,84	1,69	1,56	1,45	1,34	1,25	1,16	1,08	1,01	0,92	0,84
		4	2,98	2,68	2,43	2,20	1,98	1,72	1,51	1,33	1,17	1,04	0,93	0,83	0,75	0,68	0,61	0,56
1,13	0,144	1	3,39	3,05	2,75	2,50	2,28	2,09	1,92	1,78	1,64	1,53	1,42	1,32	1,23	1,15	1,07	1,01
		2	3,39	3,05	2,75	2,50	2,28	2,09	1,92	1,78	1,64	1,53	1,42	1,32	1,23	1,15	1,07	1,01
		3	3,39	3,05	2,75	2,50	2,28	2,09	1,92	1,78	1,64	1,53	1,42	1,32	1,23	1,15	1,05	0,95
		4	3,39	3,05	2,75	2,50	2,24	1,95	1,71	1,50	1,33	1,18	1,06	0,95	0,85	0,77	0,70	0,63
1,25	0,159	1	3,76	3,38	3,06	2,78	2,53	2,32	2,14	1,97	1,82	1,69	1,57	1,46	1,36	1,27	1,19	1,12
		2	3,76	3,38	3,06	2,78	2,53	2,32	2,14	1,97	1,82	1,69	1,57	1,46	1,36	1,27	1,19	1,12
		3	3,76	3,38	3,06	2,78	2,53	2,32	2,14	1,97	1,82	1,69	1,57	1,46	1,36	1,27	1,16	1,06
		4	3,76	3,38	3,06	2,78	2,49	2,17	1,90	1,67	1,48	1,31	1,17	1,05	0,95	0,85	0,77	0,70
1,50	0,191	1	4,54	4,08	3,69	3,35	3,06	2,80	2,58	2,38	2,20	2,04	1,90	1,76	1,65	1,54	1,44	1,35
		2	4,54	4,08	3,69	3,35	3,06	2,80	2,58	2,38	2,20	2,04	1,90	1,76	1,65	1,54	1,44	1,35
		3	4,54	4,08	3,69	3,35	3,06	2,80	2,58	2,38	2,20	2,04	1,90	1,76	1,65	1,54	1,40	1,27
		4	4,54	4,08	3,69	3,35	3,00	2,61	2,29	2,01	1,78	1,58	1,41	1,27	1,14	1,03	0,93	0,85

Hinweis: Weitere Unterlagen und Informationen erhalten Sie im Internet unter [www.salzgitter-bauelemente.de](http://www.salzgitter-bauelemente.de) oder auf Anfrage.

KONTAKTE

Salzgitter Bauelemente GmbH · Eisenhüttenstraße 99 · 38239 Salzgitter · Germany  
 Vertriebsleitung Salzgitter: Tel.: +49 (0) 5341 21-6620 · Fax: +49 (0) 5341 21-5793  
 Kundenberatung Salzgitter: Tel.: +49 (0) 5341 21-5978 · Fax: +49 (0) 5341 21-5793  
 Export-Büro Salzgitter: Tel.: +49 (0) 5341 21-4289 · Fax: +49 (0) 5341 21-6308

Member of



[www.salzgitter-bauelemente.de](http://www.salzgitter-bauelemente.de)

