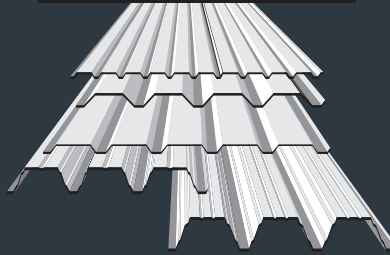


4,28	2,97	2,18	1,67
4,28	2,97	1,90	1,27
3,91	2,26	1,42	0,95
2,61	1,51	0,95	0,64
1,56	0,91	0,57	
5,68	3,94	2,90	
5,68	3,83		
4,97	2,87		
3,31			

# Hoffmann

TRAPEZBLECHE

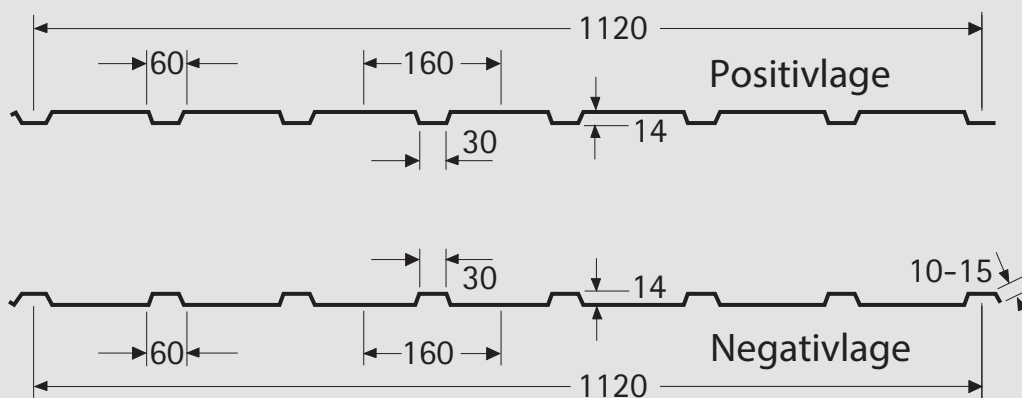


Trapezbleche und Thermoelemente für Dach- und Wandverkleidungen

Querschnitts- und Bemessungswerte  
Belastungstabellen DIN EN 1993-1-3

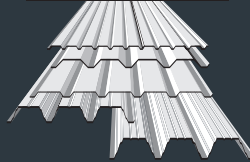
## TRAPEZBLECH H 15/160

– Stahl –



4,28 2,97 2,18 1,67  
 4,28 2,97 1,90 1,27  
 3,91 2,26 1,42 0,95  
 2,61 1,51 0,95 0,64  
 1,56 0,91 0,57  
 5,68 3,94 2,90  
 5,68 3,83

**Hoffmann**  
 TRAPEZBLECHE



# TRAPEZBLECH H 15/160 -Negativlage-

Trapezbleche und Thermolemente für Dach- und Wandverkleidungen

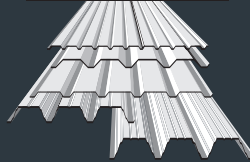
Einfeldträger			Endauflagerbreite bA = 40 mm												
tN [mm]	g [kN/m <sup>2</sup> ]	Zeile (s.o.)	Zulässige Flächenlast zul. q [kN/m <sup>2</sup> ] bei einer Stützweite l [m]:												
			0,75	1,00	1,25	1,50	1,75	2,00	2,25	2,50	2,75	3,00	3,25	3,50	
0,45	0,038	1	2,76	1,55	0,99	0,69	0,51	0,39	0,31	0,25	0,21	0,17	0,15	0,13	
		2	2,76	1,31	0,67	0,39	0,24	0,16	0,12	0,08	0,06	0,05	0,04	0,03	
		3	2,33	0,98	0,50	0,29	0,18	0,12	0,09	0,06	0,05	0,04	0,03	0,02	
		4	1,55	0,66	0,34	0,19	0,12	0,08	0,06	0,04	0,03	0,02	0,02	0,02	
		5	0,93	0,39	0,20	0,12	0,07	0,05	0,03	0,03	0,02	0,01	0,01	0,01	
0,50	0,042	1	3,28	1,84	1,18	0,82	0,60	0,46	0,36	0,29	0,24	0,20	0,17	0,15	
		2	3,28	1,53	0,78	0,45	0,28	0,19	0,13	0,10	0,07	0,06	0,04	0,04	
		3	2,71	1,15	0,59	0,34	0,21	0,14	0,10	0,07	0,06	0,04	0,03	0,03	
		4	1,81	0,76	0,39	0,23	0,14	0,10	0,07	0,05	0,04	0,03	0,02	0,02	
		5	1,09	0,46	0,23	0,14	0,09	0,06	0,04	0,03	0,02	0,02	0,01	0,01	
0,63	0,053	1	4,74	2,67	1,71	1,19	0,87	0,67	0,53	0,43	0,35	0,30	0,25	0,22	
		2	4,74	2,15	1,10	0,64	0,40	0,27	0,19	0,14	0,10	0,08	0,06	0,05	
		3	3,82	1,61	0,83	0,48	0,30	0,20	0,14	0,10	0,08	0,06	0,05	0,04	
		4	2,55	1,08	0,55	0,32	0,20	0,13	0,09	0,07	0,05	0,04	0,03	0,03	
		5	1,53	0,65	0,33	0,19	0,12	0,08	0,06	0,04	0,03	0,02	0,02	0,02	
0,75	0,063	1	6,29	3,54	2,27	1,57	1,16	0,88	0,70	0,57	0,47	0,39	0,34	0,29	
		2	6,29	2,66	1,36	0,79	0,50	0,33	0,23	0,17	0,13	0,10	0,08	0,06	
		3	4,72	1,99	1,02	0,59	0,37	0,25	0,17	0,13	0,10	0,07	0,06	0,05	
		4	3,15	1,33	0,68	0,39	0,25	0,17	0,12	0,08	0,06	0,05	0,04	0,03	
		5	1,89	0,80	0,41	0,24	0,15	0,10	0,07	0,05	0,04	0,03	0,02	0,02	
0,88	0,074	1	7,93	4,46	2,85	1,98	1,46	1,12	0,88	0,71	0,59	0,50	0,42	0,36	
		2	7,44	3,14	1,61	0,93	0,59	0,39	0,28	0,20	0,15	0,12	0,09	0,07	
		3	5,58	2,35	1,21	0,70	0,44	0,29	0,21	0,15	0,11	0,09	0,07	0,05	
		4	3,72	1,57	0,80	0,47	0,29	0,20	0,14	0,10	0,08	0,06	0,05	0,04	
		5	2,23	0,94	0,48	0,28	0,18	0,12	0,08	0,06	0,05	0,03	0,03	0,02	

Zweifeldträger			Endauflagerbreite bA = 40 mm										Zwischenaflagerbreite bB = 10 mm		
tN [mm]	g [kN/m <sup>2</sup> ]	Zeile (s.o.)	Zulässige Flächenlast zul. q [kN/m <sup>2</sup> ] bei einer Stützweite l [m]:												
			0,75	1,00	1,25	1,50	1,75	2,00	2,25	2,50	2,75	3,00	3,25	3,50	
0,45	0,038	1	2,47	1,55	0,99	0,69	0,51	0,39	0,31	0,25	0,21	0,17	0,15	0,13	
		2	2,47	1,55	0,99	0,69	0,51	0,39	0,28	0,20	0,15	0,12	0,09	0,07	
		3	2,47	1,55	0,99	0,69	0,44	0,30	0,21	0,15	0,11	0,09	0,07	0,06	
		4	2,47	1,55	0,81	0,47	0,29	0,20	0,14	0,10	0,08	0,06	0,05	0,04	
		5	2,25	0,95	0,49	0,28	0,18	0,12	0,08	0,06	0,05	0,04	0,03	0,02	
0,50	0,042	1	3,00	1,84	1,18	0,82	0,60	0,46	0,36	0,29	0,24	0,20	0,17	0,15	
		2	3,00	1,84	1,18	0,82	0,60	0,46	0,32	0,24	0,18	0,14	0,11	0,09	
		3	3,00	1,84	1,18	0,82	0,51	0,34	0,24	0,18	0,13	0,10	0,08	0,06	
		4	3,00	1,84	0,94	0,54	0,34	0,23	0,16	0,12	0,09	0,07	0,05	0,04	
		5	2,62	1,10	0,56	0,33	0,21	0,14	0,10	0,07	0,05	0,04	0,03	0,03	
0,63	0,053	1	4,65	2,67	1,71	1,19	0,87	0,67	0,53	0,43	0,35	0,30	0,25	0,22	
		2	4,65	2,67	1,71	1,19	0,87	0,65	0,45	0,33	0,25	0,19	0,15	0,12	
		3	4,65	2,67	1,71	1,15	0,72	0,49	0,34	0,25	0,19	0,14	0,11	0,09	
		4	4,65	2,59	1,33	0,77	0,48	0,32	0,23	0,17	0,12	0,10	0,08	0,06	
		5	3,68	1,55	0,80	0,46	0,29	0,19	0,14	0,10	0,07	0,06	0,05	0,04	
0,75	0,063	1	6,29	3,54	2,27	1,57	1,16	0,88	0,70	0,57	0,47	0,39	0,34	0,29	
		2	6,29	3,54	2,27	1,57	1,16	0,80	0,56	0,41	0,31	0,24	0,19	0,15	
		3	6,29	3,54	2,27	1,42	0,90	0,60	0,42	0,31	0,23	0,18	0,14	0,11	
		4	6,29	3,20	1,64	0,95	0,60	0,40	0,28	0,20	0,15	0,12	0,09	0,07	
		5	4,55	1,92	0,98	0,57	0,36	0,24	0,17	0,12	0,09	0,07	0,06	0,04	
0,88	0,074	1	7,93	4,46	2,85	1,98	1,46	1,12	0,88	0,71	0,59	0,50	0,42	0,36	
		2	7,93	4,46	2,85	1,98	1,41	0,95	0,66	0,48	0,36	0,28	0,22	0,18	
		3	7,93	4,46	2,85	1,68	1,06	0,71	0,50	0,36	0,27	0,21	0,17	0,13	
		4	7,93	3,78	1,94	1,12	0,71	0,47	0,33	0,24	0,18	0,14	0,11	0,09	
		5	5,38	2,27	1,16	0,67	0,42	0,28	0,20	0,15	0,11	0,08	0,07	0,05	

Belastungstabellen für gleichmäßig verteilte Auflast  
 Zeile 1: zul. q ohne Durchbiegungsbeschränkung  
 Zeile 2: zul. q mit einer Durchbiegungsbeschränkung von l/150  
 Zeile 3: zul. q mit einer Durchbiegungsbeschränkung von l/200  
 Zeile 4: zul. q mit einer Durchbiegungsbeschränkung von l/300  
 Zeile 5: zul. q mit einer Durchbiegungsbeschränkung von l/500

4,28 2,97 2,18 1,67  
 4,28 2,97 1,90 1,27  
 3,91 2,26 1,42 0,95  
 2,61 1,51 0,95 0,64  
 1,56 0,91 0,57  
 5,68 3,94 2,90  
 5,68 3,83

**Hoffmann**  
 TRAPEZBLECHE



# TRAPEZBLECH H 15/160 -Negativlage-

Trapezbleche und Thermolemente für Dach- und Wandverkleidungen

Zweifeldträger			Endauflagerbreite bA = 40 mm					Zwischenaflagerbreite bB = 60 mm									
tN [mm]	g [kN/m²]	Zeile (s.o.)	Zulässige Flächenlast zul. q [kN/m²] bei einer Stützweite l [m]:														
			0,75	1,00	1,25	1,50	1,75	2,00	2,25	2,50	2,75	3,00	3,25	3,50			
0,45	0,038	1	2,76	1,55	0,99	0,69	0,51	0,39	0,31	0,25	0,21	0,17	0,15	0,13			
		2	2,76	1,55	0,99	0,69	0,51	0,39	0,28	0,20	0,15	0,12	0,09	0,07			
		3	2,76	1,55	0,99	0,69	0,44	0,30	0,21	0,15	0,11	0,09	0,07	0,06			
		4	2,76	1,55	0,81	0,47	0,29	0,20	0,14	0,10	0,08	0,06	0,05	0,04			
		5	2,25	0,95	0,49	0,28	0,18	0,12	0,08	0,06	0,05	0,04	0,03	0,02			
0,50	0,042	1	3,28	1,84	1,18	0,82	0,60	0,46	0,36	0,29	0,24	0,20	0,17	0,15			
		2	3,28	1,84	1,18	0,82	0,60	0,46	0,32	0,24	0,18	0,14	0,11	0,09			
		3	3,28	1,84	1,18	0,82	0,51	0,34	0,24	0,18	0,13	0,10	0,08	0,06			
		4	3,28	1,84	0,94	0,54	0,34	0,23	0,16	0,12	0,09	0,07	0,05	0,04			
		5	2,62	1,10	0,56	0,33	0,21	0,14	0,10	0,07	0,05	0,04	0,03	0,03			
0,63	0,053	1	4,74	2,67	1,71	1,19	0,87	0,67	0,53	0,43	0,35	0,30	0,25	0,22			
		2	4,74	2,67	1,71	1,19	0,87	0,65	0,45	0,33	0,25	0,19	0,15	0,12			
		3	4,74	2,67	1,71	1,15	0,72	0,49	0,34	0,25	0,19	0,14	0,11	0,09			
		4	4,74	2,59	1,33	0,77	0,48	0,32	0,23	0,17	0,12	0,10	0,08	0,06			
		5	3,68	1,55	0,80	0,46	0,29	0,19	0,14	0,10	0,07	0,06	0,05	0,04			
0,75	0,063	1	6,29	3,54	2,27	1,57	1,16	0,88	0,70	0,57	0,47	0,39	0,34	0,29			
		2	6,29	3,54	2,27	1,57	1,16	0,80	0,56	0,41	0,31	0,24	0,19	0,15			
		3	6,29	3,54	2,27	1,42	0,90	0,60	0,42	0,31	0,23	0,18	0,14	0,11			
		4	6,29	3,20	1,64	0,95	0,60	0,40	0,28	0,20	0,15	0,12	0,09	0,07			
		5	4,55	1,92	0,98	0,57	0,36	0,24	0,17	0,12	0,09	0,07	0,06	0,04			
0,88	0,074	1	7,93	4,46	2,85	1,98	1,46	1,12	0,88	0,71	0,59	0,50	0,42	0,36			
		2	7,93	4,46	2,85	1,98	1,41	0,95	0,66	0,48	0,36	0,28	0,22	0,18			
		3	7,93	4,46	2,85	1,68	1,06	0,71	0,50	0,36	0,27	0,21	0,17	0,13			
		4	7,93	3,78	1,94	1,12	0,71	0,47	0,33	0,24	0,18	0,14	0,11	0,09			
		5	5,38	2,27	1,16	0,67	0,42	0,28	0,20	0,15	0,11	0,08	0,07	0,05			

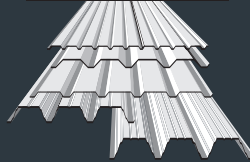
Dreifeldträger			Endauflagerbreite bA = 40 mm					Zwischenaflagerbreite bB = 10 mm									
tN [mm]	g [kN/m²]	Zeile (s.o.)	Zulässige Flächenlast zul. q [kN/m²] bei einer Stützweite l [m]:														
			0,75	1,00	1,25	1,50	1,75	2,00	2,25	2,50	2,75	3,00	3,25	3,50			
0,45	0,038	1	2,76	1,55	0,99	0,71	0,54	0,43	0,35	0,29	0,24	0,20	0,17	0,15			
		2	2,76	1,55	0,99	0,71	0,46	0,31	0,22	0,16	0,12	0,09	0,07	0,06			
		3	2,76	1,55	0,95	0,55	0,35	0,23	0,16	0,12	0,09	0,07	0,05	0,04			
		4	2,76	1,24	0,63	0,37	0,23	0,15	0,11	0,08	0,06	0,05	0,04	0,03			
		5	1,76	0,74	0,38	0,22	0,14	0,09	0,07	0,05	0,04	0,03	0,02	0,02			
0,50	0,042	1	3,28	1,84	1,18	0,85	0,65	0,52	0,42	0,34	0,28	0,24	0,20	0,17			
		2	3,28	1,84	1,18	0,85	0,54	0,36	0,25	0,18	0,14	0,11	0,08	0,07			
		3	3,28	1,84	1,11	0,64	0,40	0,27	0,19	0,14	0,10	0,08	0,06	0,05			
		4	3,28	1,44	0,74	0,43	0,27	0,18	0,13	0,09	0,07	0,05	0,04	0,03			
		5	2,05	0,86	0,44	0,26	0,16	0,11	0,08	0,06	0,04	0,03	0,03	0,02			
0,63	0,053	1	4,74	2,67	1,79	1,31	1,00	0,79	0,63	0,51	0,42	0,36	0,30	0,26			
		2	4,74	2,67	1,79	1,20	0,76	0,51	0,36	0,26	0,20	0,15	0,12	0,09			
		3	4,74	2,67	1,56	0,90	0,57	0,38	0,27	0,19	0,15	0,11	0,09	0,07			
		4	4,74	2,03	1,04	0,60	0,38	0,25	0,18	0,13	0,10	0,08	0,06	0,05			
		5	2,89	1,22	0,62	0,36	0,23	0,15	0,11	0,08	0,06	0,05	0,04	0,03			
0,75	0,063	1	6,29	3,55	2,44	1,78	1,35	1,07	0,85	0,69	0,57	0,48	0,41	0,35			
		2	6,29	3,55	2,44	1,49	0,94	0,63	0,44	0,32	0,24	0,19	0,15	0,12			
		3	6,29	3,55	1,93	1,11	0,70	0,47	0,33	0,24	0,18	0,14	0,11	0,09			
		4	5,94	2,51	1,28	0,74	0,47	0,31	0,22	0,16	0,12	0,09	0,07	0,06			
		5	3,57	1,50	0,77	0,45	0,28	0,19	0,13	0,10	0,07	0,06	0,04	0,04			
0,88	0,074	1	7,93	4,67	3,19	2,32	1,77	1,36	1,08	0,87	0,72	0,61	0,52	0,45			
		2	7,93	4,67	3,03	1,76	1,11	0,74	0,52	0,38	0,29	0,22	0,17	0,14			
		3	7,93	4,45	2,28	1,32	0,83	0,56	0,39	0,28	0,21	0,16	0,13	0,10			
		4	7,03	2,96	1,52	0,88	0,55	0,37	0,26	0,19	0,14	0,11	0,09	0,07			
		5	4,22	1,78	0,91	0,53	0,33	0,22	0,16	0,11	0,09	0,07	0,05	0,04			

Belastungstabellen für gleichmäßig verteilte Auflast

- Zeile 1: zul. q ohne Durchbiegungsbeschränkung
- Zeile 2: zul. q mit einer Durchbiegungsbeschränkung von l/150
- Zeile 3: zul. q mit einer Durchbiegungsbeschränkung von l/200
- Zeile 4: zul. q mit einer Durchbiegungsbeschränkung von l/300
- Zeile 5: zul. q mit einer Durchbiegungsbeschränkung von l/500

4,28 2,97 2,18 1,67  
 4,28 2,97 1,90 1,27  
 3,91 2,26 1,42 0,95  
 2,61 1,51 0,95 0,64  
 1,56 0,91 0,57  
 5,68 3,94 2,90  
 5,68 3,83

**Hoffmann**  
 TRAPEZBLECHE



# TRAPEZBLECH H 15/160 -Negativlage-

Trapezbleche und Thermolemente für Dach- und Wandverkleidungen

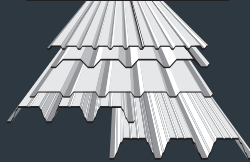
Dreifeldträger			Endauflagerbreite bA = 40 mm					Zwischenaflagerbreite bB = 60 mm									
tN [mm]	g [kN/m <sup>2</sup> ]	Zeile (s.o.)	Zulässige Flächenlast zul. q [kN/m <sup>2</sup> ] bei einer Stützweite l [m]:														
			0,75	1,00	1,25	1,50	1,75	2,00	2,25	2,50	2,75	3,00	3,25	3,50			
0,45	0,038	1	2,76	1,68	1,13	0,81	0,59	0,45	0,36	0,29	0,24	0,20	0,17	0,15			
		2	2,76	1,68	1,13	0,73	0,46	0,31	0,22	0,16	0,12	0,09	0,07	0,06			
		3	2,76	1,68	0,95	0,55	0,35	0,23	0,16	0,12	0,09	0,07	0,05	0,04			
		4	2,76	1,24	0,63	0,37	0,23	0,15	0,11	0,08	0,06	0,05	0,04	0,03			
		5	1,76	0,74	0,38	0,22	0,14	0,09	0,07	0,05	0,04	0,03	0,02	0,02			
0,50	0,042	1	3,32	2,02	1,36	0,94	0,69	0,53	0,42	0,34	0,28	0,24	0,20	0,17			
		2	3,32	2,02	1,36	0,85	0,54	0,36	0,25	0,18	0,14	0,11	0,08	0,07			
		3	3,32	2,02	1,11	0,64	0,40	0,27	0,19	0,14	0,10	0,08	0,06	0,05			
		4	3,32	1,44	0,74	0,43	0,27	0,18	0,13	0,09	0,07	0,05	0,04	0,03			
		5	2,05	0,86	0,44	0,26	0,16	0,11	0,08	0,06	0,04	0,03	0,03	0,02			
0,63	0,053	1	5,07	3,07	2,06	1,43	1,05	0,80	0,63	0,51	0,42	0,36	0,30	0,26			
		2	5,07	3,07	2,06	1,20	0,76	0,51	0,36	0,26	0,20	0,15	0,12	0,09			
		3	5,07	3,05	1,56	0,90	0,57	0,38	0,27	0,19	0,15	0,11	0,09	0,07			
		4	4,81	2,03	1,04	0,60	0,38	0,25	0,18	0,13	0,10	0,08	0,06	0,05			
		5	2,89	1,22	0,62	0,36	0,23	0,15	0,11	0,08	0,06	0,05	0,04	0,03			
0,75	0,063	1	6,85	4,14	2,75	1,91	1,41	1,08	0,85	0,69	0,57	0,48	0,41	0,35			
		2	6,85	4,14	2,57	1,49	0,94	0,63	0,44	0,32	0,24	0,19	0,15	0,12			
		3	6,85	3,76	1,93	1,11	0,70	0,47	0,33	0,24	0,18	0,14	0,11	0,09			
		4	5,94	2,51	1,28	0,74	0,47	0,31	0,22	0,16	0,12	0,09	0,07	0,06			
		5	3,57	1,50	0,77	0,45	0,28	0,19	0,13	0,10	0,07	0,06	0,04	0,04			
0,88	0,074	1	8,93	5,38	3,49	2,42	1,78	1,36	1,08	0,87	0,72	0,61	0,52	0,45			
		2	8,93	5,38	3,03	1,76	1,11	0,74	0,52	0,38	0,29	0,22	0,17	0,14			
		3	8,93	4,45	2,28	1,32	0,83	0,56	0,39	0,28	0,21	0,16	0,13	0,10			
		4	7,03	2,96	1,52	0,88	0,55	0,37	0,26	0,19	0,14	0,11	0,09	0,07			
		5	4,22	1,78	0,91	0,53	0,33	0,22	0,16	0,11	0,09	0,07	0,05	0,04			

Belastungstabellen für gleichmäßig verteilte Auflast

- Zeile 1: zul. q ohne Durchbiegungsbeschränkung
- Zeile 2: zul. q mit einer Durchbiegungsbeschränkung von l/150
- Zeile 3: zul. q mit einer Durchbiegungsbeschränkung von l/200
- Zeile 4: zul. q mit einer Durchbiegungsbeschränkung von l/300
- Zeile 5: zul. q mit einer Durchbiegungsbeschränkung von l/500

4,28 2,97 2,18 1,67  
 4,28 2,97 1,90 1,27  
 3,91 2,26 1,42 0,95  
 2,61 1,51 0,95 0,64  
 1,56 0,91 0,57  
 5,68 3,94 2,90  
 5,68 3,83

**Hoffmann**  
 TRAPEZBLECHE



# TRAPEZBLECH H 15/160 -Positivlage-

Trapezbleche und Thermolemente für Dach- und Wandverkleidungen

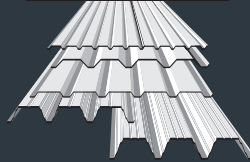
Einfeldträger			Endauflagerbreite bA = 40 mm												
tN [mm]	g [kN/m <sup>2</sup> ]	Zeile (s.o.)	Zulässige Flächenlast zul. q [kN/m <sup>2</sup> ] bei einer Stützweite l [m]:												
			0,75	1,00	1,25	1,50	1,75	2,00	2,25	2,50	2,75	3,00	3,25	3,50	
0,45	0,038	1	2,59	1,45	0,93	0,65	0,47	0,36	0,29	0,23	0,19	0,16	0,14	0,12	
		2	2,14	0,90	0,46	0,27	0,17	0,11	0,08	0,06	0,04	0,03	0,03	0,02	
		3	1,61	0,68	0,35	0,20	0,13	0,08	0,06	0,04	0,03	0,03	0,02	0,02	
		4	1,07	0,45	0,23	0,13	0,08	0,06	0,04	0,03	0,02	0,02	0,01	0,01	
		5	0,64	0,27	0,14	0,08	0,05	0,03	0,02	0,02	0,01	0,01	0,01	0,01	
0,50	0,042	1	3,02	1,70	1,09	0,75	0,55	0,42	0,34	0,27	0,22	0,19	0,16	0,14	
		2	2,50	1,05	0,54	0,31	0,20	0,13	0,09	0,07	0,05	0,04	0,03	0,02	
		3	1,87	0,79	0,40	0,23	0,15	0,10	0,07	0,05	0,04	0,03	0,02	0,02	
		4	1,25	0,53	0,27	0,16	0,10	0,07	0,05	0,03	0,03	0,02	0,02	0,01	
		5	0,75	0,32	0,16	0,09	0,06	0,04	0,03	0,02	0,02	0,01	0,01	0,01	
0,63	0,053	1	4,57	2,57	1,64	1,14	0,84	0,64	0,51	0,41	0,34	0,29	0,24	0,21	
		2	3,62	1,53	0,78	0,45	0,28	0,19	0,13	0,10	0,07	0,06	0,04	0,04	
		3	2,71	1,15	0,59	0,34	0,21	0,14	0,10	0,07	0,06	0,04	0,03	0,03	
		4	1,81	0,76	0,39	0,23	0,14	0,10	0,07	0,05	0,04	0,03	0,02	0,02	
		5	1,09	0,46	0,23	0,14	0,09	0,06	0,04	0,03	0,02	0,02	0,01	0,01	
0,75	0,063	1	6,12	3,44	2,20	1,53	1,12	0,86	0,68	0,55	0,46	0,38	0,33	0,28	
		2	4,64	1,96	1,00	0,58	0,37	0,24	0,17	0,13	0,09	0,07	0,06	0,05	
		3	3,48	1,47	0,75	0,43	0,27	0,18	0,13	0,09	0,07	0,05	0,04	0,03	
		4	2,32	0,98	0,50	0,29	0,18	0,12	0,09	0,06	0,05	0,04	0,03	0,02	
		5	1,39	0,59	0,30	0,17	0,11	0,07	0,05	0,04	0,03	0,02	0,02	0,01	
0,88	0,074	1	7,76	4,36	2,79	1,94	1,42	1,09	0,86	0,70	0,58	0,48	0,41	0,36	
		2	5,81	2,45	1,26	0,73	0,46	0,31	0,22	0,16	0,12	0,09	0,07	0,06	
		3	4,36	1,84	0,94	0,54	0,34	0,23	0,16	0,12	0,09	0,07	0,05	0,04	
		4	2,91	1,23	0,63	0,36	0,23	0,15	0,11	0,08	0,06	0,05	0,04	0,03	
		5	1,74	0,74	0,38	0,22	0,14	0,09	0,06	0,05	0,04	0,03	0,02	0,02	

Zweifeldträger			Endauflagerbreite bA = 40 mm										Zwischenaflagerbreite bB = 10 mm		
tN [mm]	g [kN/m <sup>2</sup> ]	Zeile (s.o.)	Zulässige Flächenlast zul. q [kN/m <sup>2</sup> ] bei einer Stützweite l [m]:												
			0,75	1,00	1,25	1,50	1,75	2,00	2,25	2,50	2,75	3,00	3,25	3,50	
0,45	0,038	1	2,59	1,45	0,93	0,65	0,48	0,38	0,31	0,25	0,21	0,17	0,15	0,13	
		2	2,59	1,45	0,93	0,64	0,41	0,27	0,19	0,14	0,10	0,08	0,06	0,05	
		3	2,59	1,45	0,84	0,48	0,30	0,20	0,14	0,10	0,08	0,06	0,05	0,04	
		4	2,58	1,09	0,56	0,32	0,20	0,14	0,10	0,07	0,05	0,04	0,03	0,03	
		5	1,55	0,65	0,33	0,19	0,12	0,08	0,06	0,04	0,03	0,02	0,02	0,02	
0,50	0,042	1	3,02	1,70	1,09	0,75	0,57	0,45	0,36	0,29	0,24	0,20	0,17	0,15	
		2	3,02	1,70	1,09	0,75	0,47	0,32	0,22	0,16	0,12	0,09	0,07	0,06	
		3	3,02	1,70	0,97	0,56	0,36	0,24	0,17	0,12	0,09	0,07	0,06	0,04	
		4	3,01	1,27	0,65	0,38	0,24	0,16	0,11	0,08	0,06	0,05	0,04	0,03	
		5	1,80	0,76	0,39	0,23	0,14	0,10	0,07	0,05	0,04	0,03	0,02	0,02	
0,63	0,053	1	4,57	2,57	1,64	1,14	0,85	0,67	0,53	0,43	0,35	0,30	0,25	0,22	
		2	4,57	2,57	1,64	1,09	0,69	0,46	0,32	0,24	0,18	0,14	0,11	0,09	
		3	4,57	2,57	1,41	0,82	0,51	0,34	0,24	0,18	0,13	0,10	0,08	0,06	
		4	4,36	1,84	0,94	0,54	0,34	0,23	0,16	0,12	0,09	0,07	0,05	0,04	
		5	2,62	1,10	0,56	0,33	0,21	0,14	0,10	0,07	0,05	0,04	0,03	0,03	
0,75	0,063	1	6,12	3,44	2,20	1,53	1,13	0,88	0,70	0,57	0,47	0,39	0,34	0,29	
		2	6,12	3,44	2,20	1,40	0,88	0,59	0,41	0,30	0,23	0,17	0,14	0,11	
		3	6,12	3,44	1,81	1,05	0,66	0,44	0,31	0,23	0,17	0,13	0,10	0,08	
		4	5,59	2,36	1,21	0,70	0,44	0,29	0,21	0,15	0,11	0,09	0,07	0,05	
		5	3,35	1,41	0,72	0,42	0,26	0,18	0,12	0,09	0,07	0,05	0,04	0,03	
0,88	0,074	1	7,76	4,36	2,79	1,94	1,46	1,12	0,88	0,71	0,59	0,50	0,42	0,36	
		2	7,76	4,36	2,79	1,75	1,10	0,74	0,52	0,38	0,28	0,22	0,17	0,14	
		3	7,76	4,36	2,27	1,31	0,83	0,55	0,39	0,28	0,21	0,16	0,13	0,10	
		4	7,00	2,95	1,51	0,87	0,55	0,37	0,26	0,19	0,14	0,11	0,09	0,07	
		5	4,20	1,77	0,91	0,52	0,33	0,22	0,16	0,11	0,09	0,07	0,05	0,04	

Belastungstabellen für gleichmäßig verteilte Auflast  
 Zeile 1: zul. q ohne Durchbiegungsbeschränkung  
 Zeile 2: zul. q mit einer Durchbiegungsbeschränkung von l/150  
 Zeile 3: zul. q mit einer Durchbiegungsbeschränkung von l/200  
 Zeile 4: zul. q mit einer Durchbiegungsbeschränkung von l/300  
 Zeile 5: zul. q mit einer Durchbiegungsbeschränkung von l/500

4,28 2,97 2,18 1,67  
 4,28 2,97 1,90 1,27  
 3,91 2,26 1,42 0,95  
 2,61 1,51 0,95 0,64  
 1,56 0,91 0,57  
 5,68 3,94 2,90  
 5,68 3,83

**Hoffmann**  
 TRAPEZBLECHE



# TRAPEZBLECH H 15/160 -Positivlage-

Trapezbleche und Thermolemente für Dach- und Wandverkleidungen

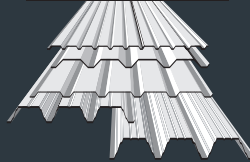
Zweifeldträger			Endauflagerbreite bA = 40 mm					Zwischenaflagerbreite bB = 60 mm							
tN [mm]	g [kN/m <sup>2</sup> ]	Zeile (s.o.)	Zulässige Flächenlast zul. q [kN/m <sup>2</sup> ] bei einer Stützweite l [m]:												
			0,75	1,00	1,25	1,50	1,75	2,00	2,25	2,50	2,75	3,00	3,25	3,50	
0,45	0,038	1	2,59	1,49	0,99	0,69	0,51	0,39	0,31	0,25	0,21	0,17	0,15	0,13	
		2	2,59	1,49	0,99	0,64	0,41	0,27	0,19	0,14	0,10	0,08	0,06	0,05	
		3	2,59	1,49	0,84	0,48	0,30	0,20	0,14	0,10	0,08	0,06	0,05	0,04	
		4	2,58	1,09	0,56	0,32	0,20	0,14	0,10	0,07	0,05	0,04	0,03	0,03	
		5	1,55	0,65	0,33	0,19	0,12	0,08	0,06	0,04	0,03	0,02	0,02	0,02	
0,50	0,042	1	3,02	1,77	1,18	0,82	0,60	0,46	0,36	0,29	0,24	0,20	0,17	0,15	
		2	3,02	1,77	1,18	0,75	0,47	0,32	0,22	0,16	0,12	0,09	0,07	0,06	
		3	3,02	1,77	0,97	0,56	0,36	0,24	0,17	0,12	0,09	0,07	0,06	0,04	
		4	3,01	1,27	0,65	0,38	0,24	0,16	0,11	0,08	0,06	0,05	0,04	0,03	
		5	1,80	0,76	0,39	0,23	0,14	0,10	0,07	0,05	0,04	0,03	0,02	0,02	
0,63	0,053	1	4,57	2,60	1,71	1,19	0,87	0,67	0,53	0,43	0,35	0,30	0,25	0,22	
		2	4,57	2,60	1,71	1,09	0,69	0,46	0,32	0,24	0,18	0,14	0,11	0,09	
		3	4,57	2,60	1,41	0,82	0,51	0,34	0,24	0,18	0,13	0,10	0,08	0,06	
		4	4,36	1,84	0,94	0,54	0,34	0,23	0,16	0,12	0,09	0,07	0,05	0,04	
		5	2,62	1,10	0,56	0,33	0,21	0,14	0,10	0,07	0,05	0,04	0,03	0,03	
0,75	0,063	1	6,12	3,47	2,27	1,57	1,16	0,88	0,70	0,57	0,47	0,39	0,34	0,29	
		2	6,12	3,47	2,27	1,40	0,88	0,59	0,41	0,30	0,23	0,17	0,14	0,11	
		3	6,12	3,47	1,81	1,05	0,66	0,44	0,31	0,23	0,17	0,13	0,10	0,08	
		4	5,59	2,36	1,21	0,70	0,44	0,29	0,21	0,15	0,11	0,09	0,07	0,05	
		5	3,35	1,41	0,72	0,42	0,26	0,18	0,12	0,09	0,07	0,05	0,04	0,03	
0,88	0,074	1	7,76	4,45	2,85	1,98	1,46	1,12	0,88	0,71	0,59	0,50	0,42	0,36	
		2	7,76	4,45	2,85	1,75	1,10	0,74	0,52	0,38	0,28	0,22	0,17	0,14	
		3	7,76	4,43	2,27	1,31	0,83	0,55	0,39	0,28	0,21	0,16	0,13	0,10	
		4	7,00	2,95	1,51	0,87	0,55	0,37	0,26	0,19	0,14	0,11	0,09	0,07	
		5	4,20	1,77	0,91	0,52	0,33	0,22	0,16	0,11	0,09	0,07	0,05	0,04	

Dreifeldträger			Endauflagerbreite bA = 40 mm					Zwischenaflagerbreite bB = 10 mm							
tN [mm]	g [kN/m <sup>2</sup> ]	Zeile (s.o.)	Zulässige Flächenlast zul. q [kN/m <sup>2</sup> ] bei einer Stützweite l [m]:												
			0,75	1,00	1,25	1,50	1,75	2,00	2,25	2,50	2,75	3,00	3,25	3,50	
0,45	0,038	1	2,59	1,48	1,03	0,76	0,58	0,46	0,38	0,31	0,26	0,22	0,18	0,16	
		2	2,59	1,48	0,87	0,51	0,32	0,21	0,15	0,11	0,08	0,06	0,05	0,04	
		3	2,59	1,28	0,65	0,38	0,24	0,16	0,11	0,08	0,06	0,05	0,04	0,03	
		4	2,02	0,85	0,44	0,25	0,16	0,11	0,07	0,05	0,04	0,03	0,02	0,02	
		5	1,21	0,51	0,26	0,15	0,10	0,06	0,04	0,03	0,02	0,02	0,01	0,01	
0,50	0,042	1	3,02	1,78	1,23	0,91	0,70	0,55	0,45	0,37	0,30	0,26	0,22	0,19	
		2	3,02	1,78	1,02	0,59	0,37	0,25	0,17	0,13	0,10	0,07	0,06	0,05	
		3	3,02	1,49	0,76	0,44	0,28	0,19	0,13	0,10	0,07	0,06	0,04	0,03	
		4	2,36	0,99	0,51	0,29	0,19	0,12	0,09	0,06	0,05	0,04	0,03	0,02	
		5	1,41	0,60	0,31	0,18	0,11	0,07	0,05	0,04	0,03	0,02	0,02	0,01	
0,63	0,053	1	4,57	2,68	1,85	1,35	1,03	0,82	0,66	0,53	0,44	0,37	0,32	0,27	
		2	4,57	2,68	1,48	0,85	0,54	0,36	0,25	0,18	0,14	0,11	0,08	0,07	
		3	4,57	2,16	1,11	0,64	0,40	0,27	0,19	0,14	0,10	0,08	0,06	0,05	
		4	3,42	1,44	0,74	0,43	0,27	0,18	0,13	0,09	0,07	0,05	0,04	0,03	
		5	2,05	0,86	0,44	0,26	0,16	0,11	0,08	0,06	0,04	0,03	0,03	0,02	
0,75	0,063	1	6,12	3,63	2,49	1,82	1,39	1,09	0,87	0,71	0,59	0,49	0,42	0,36	
		2	6,12	3,63	1,89	1,09	0,69	0,46	0,32	0,24	0,18	0,14	0,11	0,09	
		3	6,12	2,77	1,42	0,82	0,52	0,35	0,24	0,18	0,13	0,10	0,08	0,06	
		4	4,38	1,85	0,95	0,55	0,34	0,23	0,16	0,12	0,09	0,07	0,05	0,04	
		5	2,63	1,11	0,57	0,33	0,21	0,14	0,10	0,07	0,05	0,04	0,03	0,03	
0,88	0,074	1	7,76	4,72	3,23	2,35	1,79	1,39	1,10	0,89	0,74	0,62	0,53	0,46	
		2	7,76	4,63	2,37	1,37	0,86	0,58	0,41	0,30	0,22	0,17	0,13	0,11	
		3	7,76	3,47	1,78	1,03	0,65	0,43	0,30	0,22	0,17	0,13	0,10	0,08	
		4	5,49	2,31	1,18	0,69	0,43	0,29	0,20	0,15	0,11	0,09	0,07	0,05	
		5	3,29	1,39	0,71	0,41	0,26	0,17	0,12	0,09	0,07	0,05	0,04	0,03	

Belastungstabellen für gleichmäßig verteilte Auflast  
 Zeile 1: zul. q ohne Durchbiegungsbeschränkung  
 Zeile 2: zul. q mit einer Durchbiegungsbeschränkung von l/150  
 Zeile 3: zul. q mit einer Durchbiegungsbeschränkung von l/200  
 Zeile 4: zul. q mit einer Durchbiegungsbeschränkung von l/300  
 Zeile 5: zul. q mit einer Durchbiegungsbeschränkung von l/500

4,28 2,97 2,18 1,67  
 4,28 2,97 1,90 1,27  
 3,91 2,26 1,42 0,95  
 2,61 1,51 0,95 0,64  
 1,56 0,91 0,57  
 5,68 3,94 2,90  
 5,68 3,83

**Hoffmann**  
 TRAPEZBLECHE



# TRAPEZBLECH H 15/160 -Positivlage-

Trapezbleche und Thermolemente für Dach- und Wandverkleidungen



Dreifeldträger			Endauflagerbreite bA = 40 mm					Zwischenaflagerbreite bB = 60 mm									
tN [mm]	g [kN/m <sup>2</sup> ]	Zeile (s.o.)	Zulässige Flächenlast zul. q [kN/m <sup>2</sup> ] bei einer Stützweite l [m]:														
			0,75	1,00	1,25	1,50	1,75	2,00	2,25	2,50	2,75	3,00	3,25	3,50			
0,45	0,038	1	2,96	1,81	1,23	0,86	0,63	0,48	0,38	0,31	0,26	0,22	0,18	0,16			
		2	2,96	1,71	0,87	0,51	0,32	0,21	0,15	0,11	0,08	0,06	0,05	0,04			
		3	2,96	1,28	0,65	0,38	0,24	0,16	0,11	0,08	0,06	0,05	0,04	0,03			
		4	2,02	0,85	0,44	0,25	0,16	0,11	0,07	0,05	0,04	0,03	0,02	0,02			
		5	1,21	0,51	0,26	0,15	0,10	0,06	0,04	0,03	0,02	0,02	0,01	0,01			
0,50	0,042	1	3,53	2,16	1,46	1,02	0,75	0,58	0,45	0,37	0,30	0,26	0,22	0,19			
		2	3,53	1,99	1,02	0,59	0,37	0,25	0,17	0,13	0,10	0,07	0,06	0,05			
		3	3,53	1,49	0,76	0,44	0,28	0,19	0,13	0,10	0,07	0,06	0,04	0,03			
		4	2,36	0,99	0,51	0,29	0,19	0,12	0,09	0,06	0,05	0,04	0,03	0,02			
		5	1,41	0,60	0,31	0,18	0,11	0,07	0,05	0,04	0,03	0,02	0,02	0,01			
0,63	0,053	1	5,23	3,18	2,13	1,48	1,09	0,83	0,66	0,53	0,44	0,37	0,32	0,27			
		2	5,23	2,88	1,48	0,85	0,54	0,36	0,25	0,18	0,14	0,11	0,08	0,07			
		3	5,12	2,16	1,11	0,64	0,40	0,27	0,19	0,14	0,10	0,08	0,06	0,05			
		4	3,42	1,44	0,74	0,43	0,27	0,18	0,13	0,09	0,07	0,05	0,04	0,03			
		5	2,05	0,86	0,44	0,26	0,16	0,11	0,08	0,06	0,04	0,03	0,03	0,02			
0,75	0,063	1	7,02	4,25	2,83	1,97	1,44	1,11	0,87	0,71	0,59	0,49	0,42	0,36			
		2	7,02	3,69	1,89	1,09	0,69	0,46	0,32	0,24	0,18	0,14	0,11	0,09			
		3	6,57	2,77	1,42	0,82	0,52	0,35	0,24	0,18	0,13	0,10	0,08	0,06			
		4	4,38	1,85	0,95	0,55	0,34	0,23	0,16	0,12	0,09	0,07	0,05	0,04			
		5	2,63	1,11	0,57	0,33	0,21	0,14	0,10	0,07	0,05	0,04	0,03	0,03			
0,88	0,074	1	9,05	5,46	3,57	2,48	1,82	1,39	1,10	0,89	0,74	0,62	0,53	0,46			
		2	9,05	4,63	2,37	1,37	0,86	0,58	0,41	0,30	0,22	0,17	0,13	0,11			
		3	8,23	3,47	1,78	1,03	0,65	0,43	0,30	0,22	0,17	0,13	0,10	0,08			
		4	5,49	2,31	1,18	0,69	0,43	0,29	0,20	0,15	0,11	0,09	0,07	0,05			
		5	3,29	1,39	0,71	0,41	0,26	0,17	0,12	0,09	0,07	0,05	0,04	0,03			

Belastungstabellen für gleichmäßig verteilte Auflast

- Zeile 1: zul. q ohne Durchbiegungsbeschränkung
- Zeile 2: zul. q mit einer Durchbiegungsbeschränkung von l/150
- Zeile 3: zul. q mit einer Durchbiegungsbeschränkung von l/200
- Zeile 4: zul. q mit einer Durchbiegungsbeschränkung von l/300
- Zeile 5: zul. q mit einer Durchbiegungsbeschränkung von l/500